



# DE SCAN IS PAS HET BEGIN

# V4500

Robuust design  
**Naadloze ervaring**

## Start in enkele seconden. Verwerk data anders.

Automatiseer en vereenvoudig workflows met digitale dataverzameling.



## Betere zichtbaarheid in uw bedrijf

Robuust en krachtig, speciaal ontworpen voor gebruik in productie, magazijnen en de meest veeleisende industriële omgevingen.

### Werk beter met Brady

- ▶ Vervang traditionele data-invoer
- ▶ Voorkom overbodige werkverplaatsingen
- ▶ Sterke Bluetooth BLE 5.0
- ▶ Industriële robuustheid
- ▶ Batterij die een volledige werkdag meegaat met meer dan 75.000 scans

## UITPAKKEN. AANZETTEN. AAN DE SLAG



**SCAN**  
Scan piepkleine barcodes en moeilijk te lezen oppervlakken met een krachtige scan



**VERBIND**  
Wijzig de instellingen direct op de lezer met een dynamische visuele schermweergave



**CONFIGUREER**  
Parseer en beheer data op een eenvoudige manier en transformeer traditionele workflows

# V4500

Industrieel design  
**INTUÏTIEVE FUNCTIONALITEIT**

## De robuuste veelzijdigheid die u nodig heeft. De naadloze ervaring waarop u heeft gewacht.

Werk slimmer met de intelligente productieoplossingen van Brady



### AUTOMATISEER

- ▶ Automatiseer uw bedrijf met precisie



### VERBIND

- ▶ Verbind uw activiteiten naadloos



### STROOMLIJN

- ▶ Stroomlijn uw workflows op een duurzame manier



## Programmeren hoeft niet moeilijk te zijn

Pas uw manier van werken aan met de intuïtieve interface. Selecteer wat u nodig heeft voor uw workflow. Begin met een eenvoudige scan en maak moeiteloos verbinding met de cloud en uw ERP-systeem.

## Maak uw intelligente ecosysteem compleet

Optimaliseer uw mogelijkheden en combineer uw V4500 met de printers en materialen van Brady



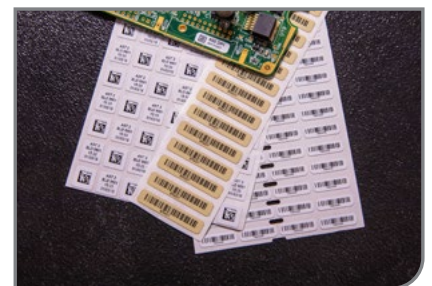
### BRADY-PRINTERS

- ▶ Eenvoudig te bedienen, nauwkeurig en uiterst duurzaam. Onze krachtige desktopprinters en draagbare printers helpen u om de job perfect te doen, elke keer opnieuw.



### BRADY-SOFTWARE

- ▶ Benut het volledige potentieel van uw Brady-printer met onze labelontwerpssoftware. Creëer labels van topkwaliteit in een handomdraai.



### BRADY-MATERIALEN

- ▶ Kies uit duizenden materialen die speciaal ontworpen zijn voor al uw toepassingen. Gebruik het juiste label voor uw toepassing.

▶ Meer informatie op [bradyeurope.com/V4500](http://bradyeurope.com/V4500) of scan de QR-code om de overzichtsvideo te bekijken



## V4500 barcodelezer

Artikelnummer	Bestelreferentie	Omschrijving
177231	BR-V4500-BTR	V4500 barcodelezerkit
177233	BR-V4500	V4500 barcodelezer
322619	BR-V4500-KIT-EU	V4500 barcodelezerkit EU
322620	BR-V4500-KIT-UK	V4500 barcodelezerkit UK
322621	BRA-V1100-KIT-EU	V1100 kit voor V4500 barcodelezer EU
322622	BRA-V1100-KIT-UK	V1100 kit voor V4500 barcodelezer UK
322623	BRA-V1300-KIT-EU	V1300 kit voor V4500 barcodelezer EU
322624	BRA-V1300-KIT-UK	V1300 kit voor V4500 barcodelezer UK



De V4500 kit bevat een lezer, basisstation, AC-adapter, USB-kabel en stroomkabel



De V1100 kit bevat een reservebatterijlader, twee batterijen, een AC-adapter en een stroomkabel



De V1300 kit bevat een basisstation, AC-adapter, USB-kabel en stroomkabel

## V4500 accessoires

Artikelnummer	Bestelreferentie	Omschrijving
177234	BRA-V1200	V1200 batterij voor V4500 barcodelezer
177235	BRA-V1300	V1300 basisstation voor V4500 barcodelezer
177236	BRA-V1100	V1100 reservebatterijlader voor V4500 barcodelezer
177237	BRA-USB-RJ50-1	USB naar RJ50-1-kabel voor V4500 barcodelezer
177238	BRA-USB-RJ50-28	USB naar RJ50-28-kabel voor V4500 barcodelezer
177239	BRA-RS-RJ50-1	RS232 naar RJ50-1-kabel voor V4500 barcodelezer
177240	BRA-RS-RJ50-28	RS232 naar RJ50-28-kabel voor V4500 barcodelezer
177241	BRA-AC-9V	AC-adapter voor V4500 barcodelezer

V1200 batterijen hebben 1 jaar garantie. De garantie van 3 jaar geldt alleen voor de kits.

## Materiële kenmerken

Afmeting	152,00 mm (B) x 75,00 mm (H) x 113,00 mm (D)
Gewicht (kg)	0,53
IP-classificatie	IP65

## Prestatiekenmerken

Leesveld	Hoog densiteitsbereik: 30° horizontaal bij 20° verticaal, Breed bereik: 50° horizontaal bij 33,50° verticaal
Focuspunt	Ongeveer 100 mm
Sensor	CMOS 1,2 Megapixel; (1280 x 960) grijswaarden
Optische resolutie	Hoog densiteitsbereik: 960 x 640, breed bereik: 960 x 640
Verticale scanhoek	± 65° (van voor tot achter)
Horizontale scanhoek	± 60° van het parallelvlak tot het symbool (van kant naar kant)
Rotatie-tolerantie	+/- 180°
Symboolcontrast	15% minimaal reflectieverschil
Richtstraal	Enkele blauwe richtstraal
Omgevingslicht immuniteit	Zonlicht: tot 96.875 lux (9000 ft-candles)
Valtest	Bestand tegen een belasting van 115 kg, Bestand tegen schokken op militair niveau (MIL-STD-810G), Bestand tegen een val van 1,8 meter
Stroomvereisten	10 Watt
Batterijtype	Herlaadbare lithium-ionbatterij
Aantal scans	Tot 75.000 scans per laadbeurt
Lezer/scanner communicatie	Bluetooth 5 Low Energy (klasse II)
Communicatie-interfaces laadstation	RS232, USB 2.0 (algemene HID, HID-toetsenbord, virtuele com-poort)
Garantie	3 jaar

## Gebruikersomgeving

Werkomgeving temperatuur	-20°C - 50°C
Opslagtemperatuur	-30°C - 65°C
Werkomgeving vochtigheid	5%-95% (niet-condenserend)
Decodeervermogen – 1D	BC412, Codabar, Code 11, Code 128, Code 32, Code 39, Code 93, GS1 DataBar, Hong Kong 2 of 5, IATA 2 of 5, Interleaved 2 of 5, Matrix 2 of 5, MSI Plessey, NEC 2 of 5, Pharmacode, Plessey, Straight 2 of 5, Telepen, UPC/EAN/JAN, Trioptic
Decodeervermogen – 1D samengevoegde barcodes	Codablock F, Code 39, GS1 Compositet (CC-A/CC-B/CC-C), MicroPDF, PDF417
Decodeervermogen – 2D	Aztec Code, Data Matrix, Datamatrix rechthoekige extensie, GoCode® (proprietair--aanvullende licentie vereist), Rastermatrix, HanXin-code, Micro QR-code, QR-code, QR Model 1
Decodeervermogen – postcodes	Australian Post, Canada Post, Intelligent Mail, Japan Post, KIX Code, Korea Post, Planet, Post-Net, UK Royal Mail, UPU ID-tags
Afbeelding productie-opties	PGM, JPEG
Bereikselectie	Hoge densiteit of breed bereik
Geavanceerde databewerking	JavaScript
Validatie datastructuur	HIBC UDI, ISO 15434, ISO 15418

## Typische werkbereiken

	3 mil Code 39	7,5 mil Code 39	10,5 mil GS1 Databar	13 mil UPC	5 mil DM	6,3 mil DM	10 mil DM	20,8 mil DM
Minimum	90 mm	32 mm	10 mm	18 mm	33 mm	23 mm	10 mm	18 mm
Maximum	112 mm	132 mm	210 mm	270 mm	105 mm	140 mm	170 mm	333 mm

**Opmerking:** Werkbereiken zijn een combinatie van zowel breed bereik als hoge densiteit. Alle stalen waren barcodes van hoge kwaliteit die langsheen een fysieke middellijn in een hoek van 10° werden gelezen. Gemeten vanaf de voorkant van de lezer. Testomstandigheden kunnen de werkbereiken beïnvloeden.

### Uw Brady disributeur

GSH Identification Solutions B.V.  
Lelystraat 93 K  
3364 AH Sliedrecht  
Tel. +31 184 421 859  
www.gsh-id.nl  
info@gsh-id.nl  
www.bradywebshop.nl

© 2024 Brady Worldwide, Inc. Alle rechten voorbehouden.

Meer informatie op [bradyeurope.com/V4500](http://bradyeurope.com/V4500) of scan de QR-code om de overzichtsvideo te bekijken

